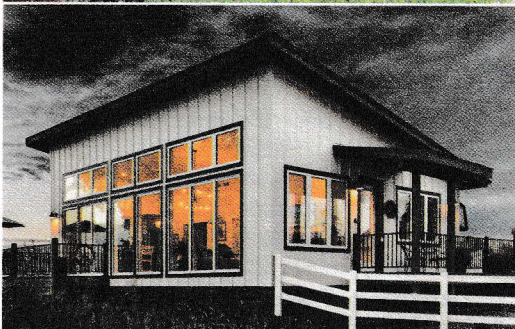


# SCHIȚE DE ARHITECTURĂ ȘI VEDERI EXTERIOARE

Planuri pentru 360 case  
de sub 110 mp



Cum să alegeți planul cel mai potrivit	4
Construirea casei de vis - 10 pași premergători	5-6
Case mici - Introducere	7
Planuri de case mici	8 - 51
Visuri mari în case mici	52-59
Planuri de case mici	60-132
Design America: cum să vă vedeți casa pe teren înainte de a fi construită	133-147
Planuri de case mici	148-151
Gata cu scuzele... e timpul să ne organizăm	152-155
Depozitarea în baie	156
Evitați dezordinea din bucătărie	157
20 de idei de organizare în bucătărie	158
Organizarea cămării	159
Ce vor cumpărătorii de case: spații deschise ample	182-186
Și o bucătărie minusculă poate părea spațioasă	187-189
Planuri de case mici	190-233
Un trai economic și sustenabil în construcții verzi	234-236
Marile avantaje ale traiului într-o casă mică	237
Economisiți bani pentru casa și viața dumneavoastră	238
Cum putem economisi bani	239
Planuri de case mici	240-275



# Cum să alegeți PLANUL cel mai potrivit?

Alegerea unui model de casă este incitantă, dar ea poate fi o sarcină dificilă. Există mulți factori care joacă un rol important în stabilirea celui mai potrivit plan de casă pentru dumneavoastră și familia dumneavoastră. Pentru a vă ajuta să începeți, am evidențiat câțiva dintre factorii majori de care trebuie să țineți seama atunci când sunteți în căutarea unei case de vis. În primul rând, trebuie să evaluați nevoile familiei și vă va fi mai ușor de sortat toate modelele de case oferite în această carte.

**BUGETUL** este primul lucru de luat în considerare. Stabilirea bugetului cuprinde mai multe elemente, de la comanda proiectului până la ultima clantă achiziționată. Când ați decis care este planul perfect al casei, vizitați ofertele firmelor de construcții și obțineți o estimare a costului de construcție pentru a vă asigura dacă casa în stadiul finisat se va încadra în intervalul dumneavoastră de finanțe disponibile. Raportul costului de construcție este un rezumat detaliat care vă oferă costul total pentru construirea unei anumite case în zona în care doriți să construiți. Acesta este interactiv, permițându-vă să ajustați costurile cu forța de muncă și materialele și este creat la cerere atunci când este comandat, așa încât toate prețurile sunt actualizate. Acest instrument valoros vă va ajuta să știți cât va costa casa de vis înainte de a cumpăra proiectul.

## Întocmiți o listă

Experții din domeniu recomandă să enumerați tot ceea ce vă place sau nu vă place la casa dvs. actuală pentru a începe căutarea planului potrivit de locuință.

## STILUL VIEȚII DE FAMILIE

După analiza bugetului, trebuie să evaluați nevoile dumneavoastră și ale familiei în funcție de stilul de viață pe care îl aveți. Gândiți-vă la etapa de viață pe care o parcurgeți în prezent și la etapele care urmează. Puneți-vă acele întrebări care vă vor face să vă dați seama de cât spațiu aveți nevoie în prezent și dacă veți avea nevoie de spațiu pentru extindere. Sunteți căsătorit? Aveți copii? Câți copii intenționați să aveți? Copiii au crescut și au plecat de acasă? Cât timp aveți de gând să locuiți în această casă?

În planificarea pe care o faceți, țineți seama de oaspeții frecvenți, inclusiv de părinții în vârstă, nepoții sau copiii adulți care ar putea locui cu dumneavoastră.

Primiți adesea oaspeți? Dacă da, gândiți-vă la camerele de care veți avea nevoie pentru acest tip de viață socială. Veți avea nevoie atât de spații formale, cât și de spații informale? Aveți nevoie de o bucătărie bine dotată? Va fi nevoie de o sală de jocuri și/sau de un bar?

## PLANUL DE ASAMBLARE

Când parcurgeți aceste planuri de detaliu, imaginați-vă că mergeți prin casă. Luați în considerare fluxul de la intrare către zonele de locuit, de dormit și de petrecere a timpului împreună. Configurația avută în vedere asigură intimitatea dormitorului matrimonial? Există acces din garaj în apropierea bucătăriei pentru descărcarea ușoară a cumpărăturilor? Amplasarea ferestrelor oferă suficientă intimitate față de proprietățile învecinate? Aveți de gând să folosiți mobilier



pe care îl aveți deja? Se va potrivi acest mobilier în încăperile corespunzătoare? Când găsiți un proiect pe care doriți să-l achiziționați, asigurați-vă că vă imaginați că trăiți în acel spațiu.

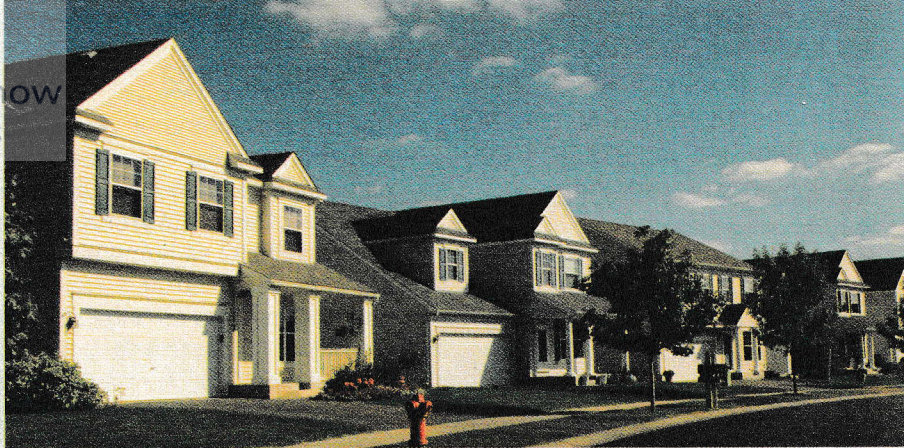
## SPAȚIILE EXTERIOARE

Există o mulțime de stiluri diferite de case, de la cele tradiționale la cele contemporane; când veți răsfoi aceste pagini veți constata care stil vă atrage cel mai mult, gândindu-vă totodată și la cartierul în care intenționați să construiți. De asemenea, gândiți-vă cum se va încadra casa în amplasamentul ales. Imaginați-vă amenajarea peisajului din jurul casei. Dați frâu liber imaginației atunci când alegeți un model de casă.

Alegerea unui model de casă poate fi o experiență intimidantă. Dacă vă veți pune întrebările de mai sus înainte de a începe căutarea, veți avea mai mult succes pe parcursul procesului. Având în vedere că această carte vă oferă o gamă largă de dimensiuni și stiluri, suntem siguri că aici veți găsi casa la care visați.



# CONSTRUIREA casei de vis



## 1 Cereți o întrevvedere la o bancă

Dacă intenționați să obțineți un împrumut pentru construirea casei, cel mai bine ar fi să aflați ce sumă vi se aprobă înainte de a decide modelul casei. Dacă veți fi înarmați cu informațiile financiare înainte de a începe căutarea unui teren sau a unei case, veți fi scutiți de transformarea unei experiențe minunate într-o mare dezamăgire în cazul în care ceea ce găsiți se va dovedi mai presus de bugetul de care dispuneți. Finanțarea unei case pe care intenționați să o construiți diferă oarecum de achiziționarea unei case deja existente. Veți avea nevoie de mii de dolari care să acopere costul terenului, mâinii de lucru și materialelor. Sunt toate șansele să trebuiască să-i împrumutați aproape pe toți. Prin urmare, probabil că veți obține un împrumut de construcții. Acesta este un împrumut pe termen scurt care se acordă pentru construirea unei case. După ce casa este terminată, împrumutul este achitat în întregime, de obicei din profitul împrumutului ipotecar pe termen lung.

## 2 Stabilirea necesităților

Alegerea planului de casă potrivit pentru nevoile și stilul dumneavoastră de viață necesită multă gândire. Noua casă este o investiție, așa că ar trebui să luați în considerare nu numai nevoile actuale, ci și cerințele viitoare. Versatilitatea și potențialul de a converti anumite zone pentru alte utilizări ar putea fi un factor important mai târziu. Deci, un birou de lucru de acasă poate părea inutil

acum, dar în anii următori ideea poate părea ideală. Planurile de casă care includ spații flexibile sau camere bonus se pot adapta cu adevărat nevoilor dumneavoastră din viitor.

## 3 Alegerea locului de casă

Amplasamentul pentru noua casă va avea un impact clar asupra designului pe care îl selectați. Este o idee bună să alegeți o casă care să fie în acord cu amplasamentul. Acest lucru va însemna o economie de timp și bani atunci când construiți. Sau puteți modifica un design pentru a se adapta în mod specific amplasamentului dumneavoastră. Dar această abordare cel mai probabil va face construcția casei mai costisitoare decât alegerea unui plan de locuință potrivit pentru locul de casă chiar de la început. De exemplu, dacă terenul dvs. este în pantă, un șubsol cu ieșire directă în exterior funcționează perfect. Dacă locul este împădurit sau are un lac în spate, un ranch cu curte interioară este alegerea perfectă pentru a profita de priveliștile din jurul curții din spate.

### CÂTEVA CRITERII IMPORTANTE DE AVUT ÎN VEDERE CÂND SELECTAȚI UN AMPLASAMENT:

- Vor trebui făcute îmbunătățiri, inclusiv la utilități, căi și alei
- Apropierea terenului față de serviciu, școală, magazine etc.
- Cerințele de zonare și impozitul pe proprietate
- Condițiile de sol pe viitorul amplasament
- Asigurați-vă că persoana sau firma care vă vinde terenul îl deține liber de datorii

## 4 Alegerea unui model de casă

Am ales „cele mai bune dintre cele mai bune” planuri de case mici de pe site-ul nostru, [houseplansandmore.com](http://houseplansandmore.com) care vor fi prezentate în această carte. Deținând peste 18.000 de planuri de case create de cei mai buni arhitecți și designeri din toată țara în colecția noastră, această carte include o varietate de stiluri arhitecturale, toate cu o suprafață de maximum 111 metri pătrați care se vor potrivi nevoilor și gusturilor unui spectru larg de proprietari de case de astăzi.

## 5 Aflați costul de construcție

Dacă simțiți că ați găsit căminul ideal, înainte de a trece la pasul de comandare a proiectului casei, comandați un raport estimativ al costului de construcție pentru zona exactă în care intenționați să construiți. Solicitarea acestui raport de cost personalizat creat special pentru dumneavoastră vă va ajuta să vă informați cu privire la toate costurile asociate cu construirea noii case. Comandând pur și simplu acest raport, veți afla informații cu privire la costul materialelor și al forței de muncă asociate cu casa pe care o doriți. Nu numai că raportul vă va permite să alegeți calitatea materialelor, dar puteți, de asemenea, să selectați opțiuni pentru fiecare aspect al proiectului, de la starea terenului până la taxele contractorului. Acest raport vă va permite să vă gestionați cu succes bugetul de construcție în toate domeniile, să vedeți clar unde se cheltuiește cel mai mult și să economisiți bani de la început până la sfârșit.

## UN RAPORT AL COSTULUI DE CONSTRUIRE VA AJUTĂ SĂ DETERMINĂȚI COSTUL GENERAL AL NOII CASE, INCLUSIV ACESTE 5 CATEGORII DE CHELTUIELI MAJORE:

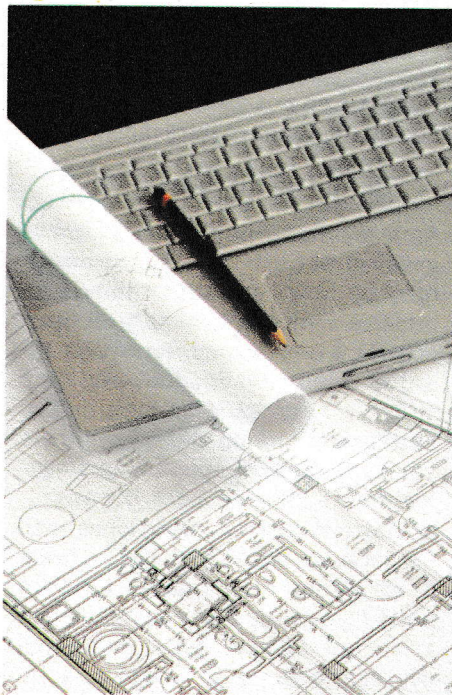
- Terenul
- Fundația
- Materialele
- Taxa Antreprenorului General - Câteva reguli de bază pe care le puteți considera utile sunt: (a) costul total al forței de muncă va fi, în general, puțin mai mare decât costul total al materialelor, dar nu este neobișnuit ca un constructor sau un antreprenor general să perceapă 15 - 20% din costul combinat pentru gestionarea întregului proiect.
- Îmbunătățirile de pe șantier - Nu uitați să adăugați costul îmbunătățirilor de pe șantier, cum ar fi utilitățile, trotuarele, aleile, amenajarea peisajului etc.

## 6 Angajarea unui antreprenor

Dacă nu aveți experiență în construcții, probabil veți dori să angajați un antreprenor general pentru gestionarea proiectului. Dacă nu cunoașteți un antreprenor general de renume, începeți căutarea contactând Asociația locală a constructorilor de case pentru a obține referințe. Multe state cer antreprenorilor de construcții să fie autorizați. Dacă acesta este cazul în statul dumneavoastră, consiliul de licențiere este o altă sursă de referință. Găsirea unui antreprenor reputat și calitativ este un factor cheie pentru a vă asigura că noua dumneavoastră casă va fi bine construită și terminată la timp și în limita bugetului. Poate fi o decizie inteligentă să discutați planul care vă place cu constructorul dumneavoastră înainte de a comanda proiectul. Ei vă pot ghida în alegerea tipului potrivit de opțiune de plan complet, mai ales dacă intenționați să personalizați designul.

## 7 Personalizarea

Uneori, antreprenorul general dorește să fie el cel care face modificările pe care le doriți casei pe care ați ales-o. Dar există și cazuri în care acesta solicită să primească planurile gata de construit. Firma de arhitectură pe care ați angajat-o este, de obicei, receptivă la solicitările de mici modificări la proiect pe parcursul executării.



## 8 Comandarea planurilor

Dacă ați găsit casa dorită și sunteți gata să comandați proiectul, aveți două opțiuni: să comandați proiectul în SUA, către firma amintită la pag. 2 indicând numărul proiectului (Plan # F07\_...) înscris la fiecare poziție, fie să folosiți designul respectiv ca temă către biroul de arhitectură local care ca avea grijă să adapteze măcar câteva cote față de original, chipurile pentru a aduce dimensiunile spațiilor la necesitățile de la noi. În acest caz drepturile de autor către exterior devin caduce.

În cazul în care, totuși, cineva dorește să comande documentația în SUA, aceasta i se va trimite prin e-mail într-un format de fișier PDF care include un document cu drepturile de autor din partea proiectantului și care vă va da dreptul la modificări în proiect și la multiplicări ale planurilor conform cerințelor din șantier.

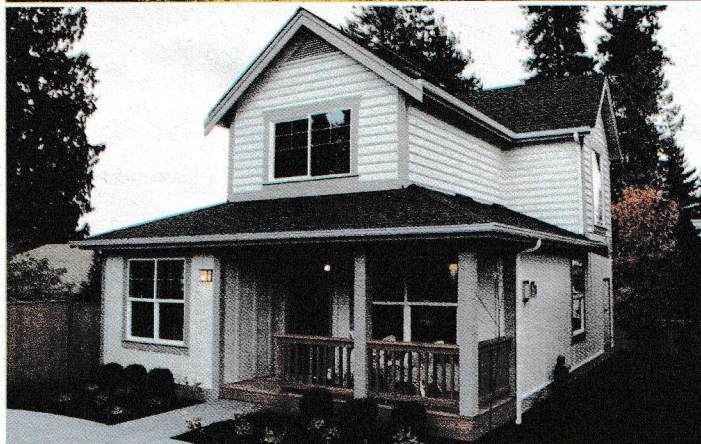
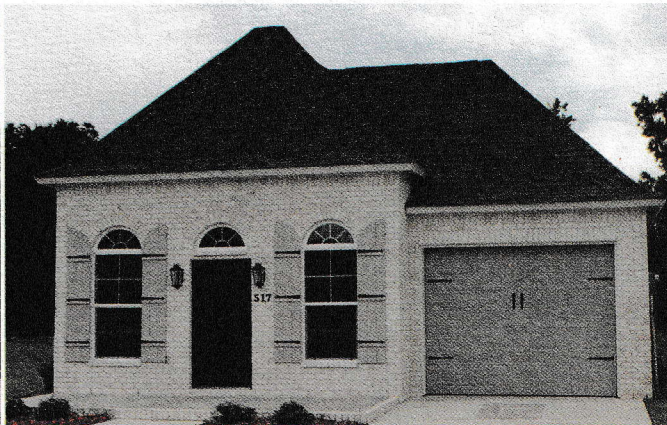
Documentația primită poate conține și o listă de materiale de construcție. Există însă toate șansele ca această listă să nu poată fi utilă la noi: diferențe de standard, de denumiri etc. Vom lăsa, deci, această sarcină pe seama inginerului structurist autohton care, oricum, va trebui angajat în vedere întocmirii documentației pentru obținere autorizației de construire de la primăria pe raza căreia urmează să fie ridicată casa.

## 9 Comandarea materialelor

Puteți comanda singur materialele, sau să-i cereți contractorului să o facă. Cu toate acestea, pentru a vă bucura din plin de noua dumneavoastră casă, poate că veți dori să selectați personal multe dintre materialele care intră în construcția acesteia. Astăzi, magazinele de bricolaj oferă o mare varietate de produse pentru construcții de calitate. Numai dumneavoastră puteți decide ce tipuri specifice de ferestre, dulapuri, corpuri de baie etc. vor face ca noua dumneavoastră casă să fie cu adevărat a dumneavoastră. Rezervați-vă timp în perioada incipientă a procesului de construcție pentru a cerceta nenumăratele materiale și produse disponibile.

## 10 Mutarea

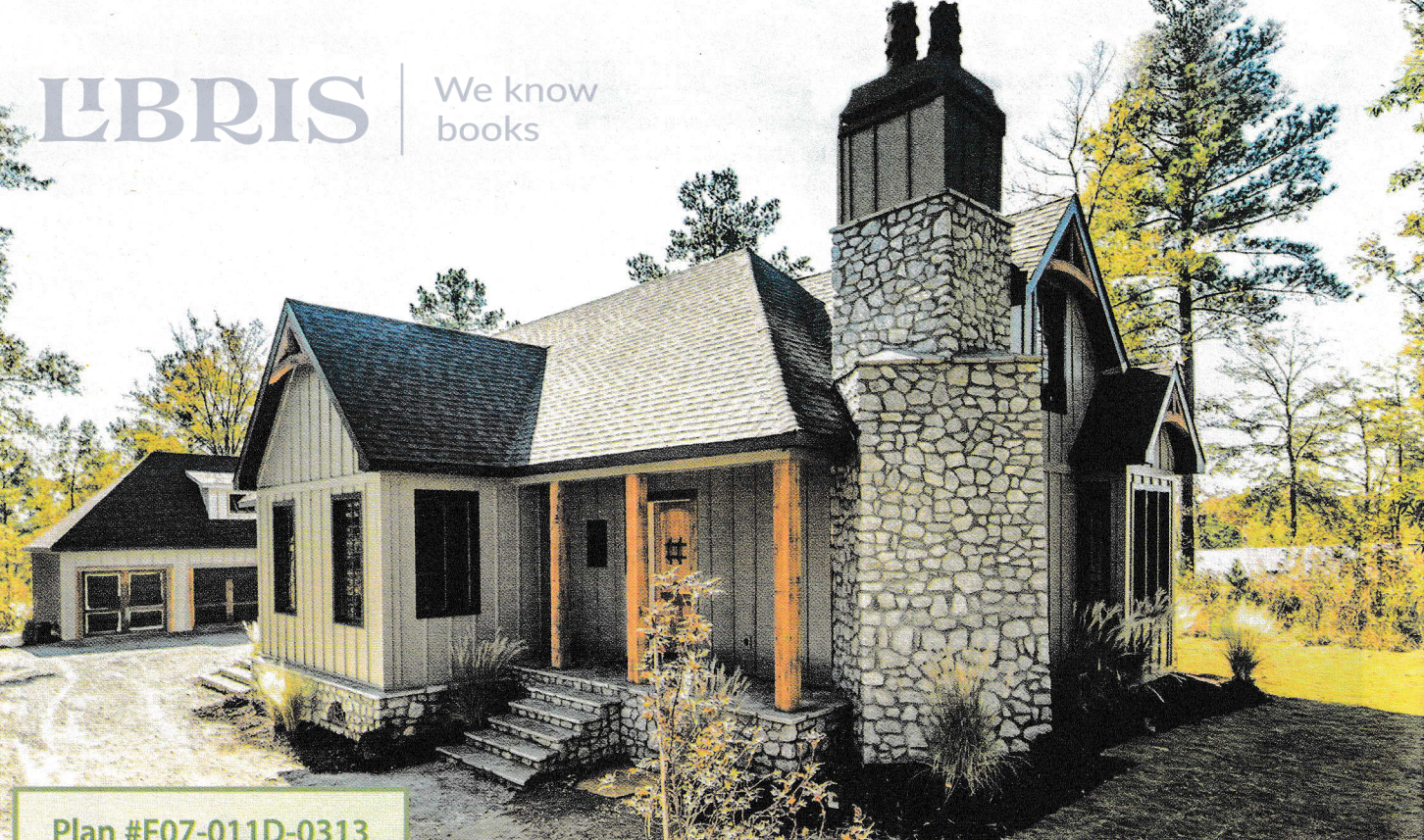
Cu o planificare și organizare atentă, noua casă va fi construită conform programului și pregătită de mutare la data stabilită. Asigurați-vă că aveți toate documentele importante pentru încheierea construcției noii dumneavoastră case la locul lor și atunci veți fi gata să vă mutați și să începeți să vă trăiți visul.



Răsfoiți paginile acestei cărți și veți descoperi care sunt cele mai bine vândute din cele peste 360 de modele de case mici, cu suprafețe de cel mult 112 metri pătrați, într-o varietate de stiluri dintre cele mai populare de astăzi. De la modelele în stil artizanal și rustic, la cele de tip contemporan și tradițional, există câte un model de casă mică pentru oricine, cu toate facilitățile și caracteristicile pe care proprietarii de case le caută astăzi într-o casă nouă.

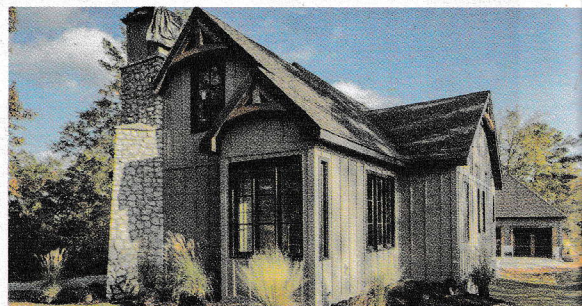
Începeți-vă căutarea chiar acum pentru casa mică perfectă!

Sus, stânga: Plan #F07-032D-0358 în pagina 51; sus, dreapta: Plan #F07-084D-0052 în pagina 44;  
Jos, stânga: Plan #F07-071D-0013 în pagina 33; jos, dreapta: Plan #F07-111D-0033, în pagina 15.



## Plan #F07-011D-0313

**Dimensiuni:** 7,3 x 13,4 m  
**Suprafață încălzită m<sup>2</sup>:** 72,6  
**Dormitoare: 2**      **Băi: 1**  
**Ziduri exterioare:** 5 x 15 cm  
**Fundația:** spațiu de accesare cu grinzi sau standard cu stâlpi și grinzi; placă sau subsol disponibile contra unei taxe suplimentare



## Caracteristici

- Trăiește ca într-un basm în această cabană pitorească de inspirație europeană
- Datorită atenției la detalii, evidente la fiecare pas, viața nu este în niciun caz primitivă în această cabană luxoasă, care se mândrește cu o bucătărie plină de facilități, cu un dressing în apropiere, care funcționează ca o cămară.
- Zona de zi boltită are un șemineu pe colț intim
- Apartamentul principal, boltit, are un colț decorativ și o mulțime de ferestre pentru lumină solară suplimentară
- Dormitorul 2 este, de asemenea, boltit și are încorporat și un spațiu amplu de depozitare

